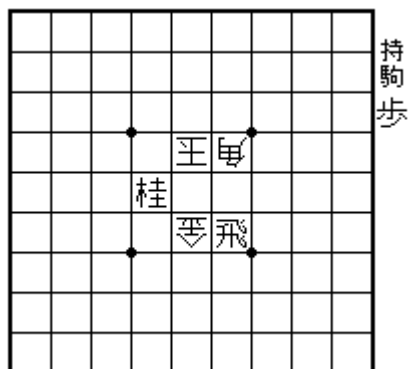


第9回

アンチキルケばか詰作品展



7手

開催：平成18年 6月 1日
解答締切：平成18年 6月25日
解答発表：平成18年 7月 1日

たくぼんの解図日記

<http://takubon-tumeshougi.269g.net/>

アンチキルケばか詰入門

<http://www2.dokidoki.ne.jp/takuji/tumeshougi/AntiCirce.html>

アンチキルケばか詰のルール

1. 駒取りを行った場合、駒取りをした駒は最も近い初期位置に戻る。
2. 5筋の金銀桂香は取った側に戻る位置を選択できるが、片方にのみ戻れる場合は強制的にそちらへ戻る。
3. 成駒は成ったまま戻る。
4. 初期位置に駒があり、戻れない場合は戻らない。
5. 駒取りの発生時、駒に戻るまでを含めて一手と見なす。
6. 詰みの概念はフェアリーの基本に準ずる。玉（王）が駒取りで戻って逃れる場合は不詰。

(ルール説明は YOMUKA Fairy に準じております)

[YOMUKA Fairy] <http://wakaba.tv/fairy/>

アンチキルケばか詰作品展・解答要項

- ◇ 解答はメールのみ受け付けます。
- ◇ 締切 平成18年6月25日
- ◇ 作品展（短編）の部の解答は ABC いずれかの評価とお気に入り作を各々1つ記入下さい。中編はABC 評価のみ
- ◇ アンデパンダン評価・お気に入り不要です。
- ◇ 解答送先：takuji@dokidoki.ne.jp
- ◇ FM 使用解答可（ただしその旨明記・短評お願いします）

第10回さようならアンチキルケばか詰作品展・作品募集

次回第10回作品展（7月1日開催予定）の作品を募集します。一人何作でも可。希望するコーナー名を明記下さい。締切は6月25日で、投稿先は解答先メールと同じです。FM 使用環境に無い方の検討はこちらで致しますのでその旨記入下さい。

本作品展の発表作は WEB 公式発表とし、Fairy TopIX賞の対象となります。

