

# Fairy TopIX 2010 候補作一覧

## ❖フェアリー作品・中編部門(16~49手) 候補作一覧

---

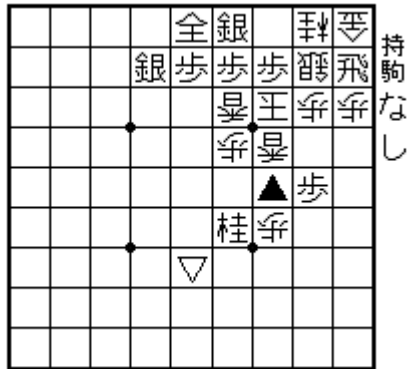
中1~中16	<b>WFP作品展</b>	<b>P2~P9</b>
中17~中22	<b>Onsite Fairy Mate</b>	<b>P10~P13</b>
中23~中27	<b>Fairy of the Forest</b>	<b>P16</b>
中28~中29	詰四会フェアリー作品展	<b>P16~P17</b>
中30	果報は寝て待て	<b>P17</b>
中31~中35	<b>JIGSAW BOX</b>	<b>P18~P20</b>
中36~中37	フェアリー版迷宮の果てに	<b>P20~P21</b>
中38~中39	1手詰?コンクール、持駒最多ばか詰	<b>P21~P22</b>

候補作は全39作。2010年にネット上に掲載された作品となります。目次の通り掲載年月日順ではなく、発表場所別に分類しております。

作者別発表数は以下の通り

神無七郎 10作、たくぼん 9作、神無太郎 9作、真T 3作、雲海 2作、神無三郎 2作、志賀友哉 2作、小林看空 1作、縫田光司 1作

中1 2010/2 縫田光司作 覆面入りかしこ詰 29手 「ダブルアクセル」

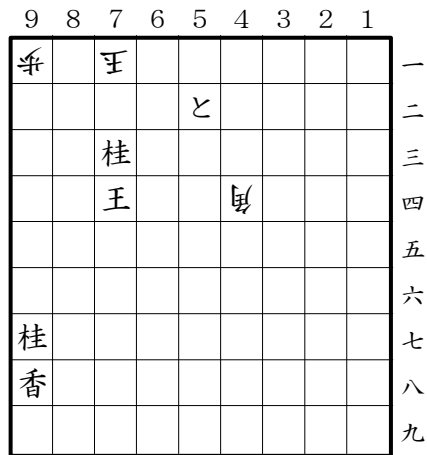


<第19回WFP作品展 第5番>

34▲ 42玉 33▲成 同玉 35香 34香 同香 42玉 33香成 同玉 35香 34香 同香 42玉 33香成 同玉 35香 34金 22飛成 同玉 34桂 12玉 22金 同金 同桂成 同玉 31銀 12玉 22金 迄 29手

正解者：3名

中2 2010/3 真T作 最悪詰 17手



持駒 香

<第20回WFP作品展 第3番>

61と 82玉 84香 83角 同香生 93玉 75角 84桂 同角 94玉 93角成 同玉 85桂打 94玉 93桂成 同玉 85桂 迄 17手

正解者：2名

中3 2010/3 たくぼん作 強欲協力詰 31手

		ス	ス	ス	ス	ス	ス	ス	
		ス	歩	王	歩	歩		ス	
		ス		桂		香	歩	ス	
		ス	金	手	卒	駒	桂	ス	

一  
二  
三  
四  
五  
六  
七  
八  
九

持駒 銀桂

<第20回WFP作品展 第4番>

78金 同歩生 58銀 68玉 69銀 57玉 68銀 48玉 59銀 39玉 48銀 38玉 39銀 47玉  
38銀 同銀生 39桂 同銀生 49香 48飛 同香 同銀生 59桂 同銀生 49飛 57玉 59  
飛 67玉 69飛 77玉 68銀 迄 31手

正解者：5名

中4 2010/5 真T作 最悪詰 30手

								馬	歩
		角				飛	王		
								王	
								桂	

一  
二  
三  
四  
五  
六  
七  
八  
九

持駒 金

<第22回WFP作品展 第5番>

15香 16金 同玉 34馬 25飛打 同馬 同玉 17桂 16玉 36飛 26角 同飛 同玉 48角  
37飛生 35角 同玉 57角 46歩 同角 34玉 35歩 24玉 34歩 35桂 同角 23玉 33歩  
成 14玉 26桂 迄 30手

正解者：4名

中5 2010/5 たくぼん作 禁欲協力詰 31手

9	8	7	6	5	4	3	2	1	
									一
									二
									三
									四
					ス	ス	ス	ス	五
					ス	ス		ス	六
					ス	王			七
					ス		ス		八
					ス	ス		王	九

持駒 金

<第22回WFP作品展 第6番>

b) 持駒：金→持駒：金、歩

- a) 18金 29玉 19金 38玉 29金 27玉 38金 18玉 28金 19玉 18金 29玉 19金 38玉 29金 27玉 28金 26玉 27歩 同全 37金 17玉 27金 18玉 17金 28玉 19銀 37玉 27金 38玉 28金 迄 31手
- b) 18金 29玉 19金 38玉 29金 27玉 18金 26玉 27歩 同全 17金 37玉 27金 38玉 37金 29玉 38銀 18玉 29銀 19玉 28銀 18玉 27銀 29玉 38銀 18玉 19歩 28玉 29銀 17玉 18歩 迄 31手

正解者：4名

中6 2010/6 神無太郎作 Messigny協力詰 17手

9	8	7	6	5	4	3	2	1	
									一
							王		二
									三
									四
								王	五
									六
									七
									八
									九

持駒 金

<第23回WFP作品展 第4番>

- 13金 15玉/22王 14金 25玉 15金 34玉 24金 22玉/34王 33金 11玉 同玉/34王 24玉 34金 13玉 23金 11玉/13王 12金 迄 17手 正解者：4名

中7 2010/6 真T作 最悪詰 25手

9	8	7	6	5	4	3	2	1	
			角						一
				歩					二
									三
角									四
									五
								飛	六
								王	七
					馬			桂	八
								王	九

持駒 飛

<第23回WFP作品展 第5番>

27飛 同玉 72角生 17玉 27角成 同玉 72角生 63桂 同角生 54桂 39桂 同銀生  
54角成 45角 同馬 36歩 同馬 同飛 28歩 16玉 43角 17玉 16角成 同飛 29桂  
迄 25手

正解者：3名

中8 2010/8 雲海作 協力詰 47手

9	8	7	6	5	4	3	2	1	
									一
									二
				銀	銀	金	金	金	三
				歩	銀	金	桂	歩	四
			香	銀		歩	歩		五
			香		桂	歩			六
			香		桂				七
			香			王			八
			飛	飛	桂				九

持駒 角2

<第25回WFP作品展 第1番>

16角 27歩 同角 48玉 49歩 39玉 57角 48歩 同角 29玉 38角 18玉 29角 17玉  
39角 16玉 38角 27歩 同角 25玉 16角 26玉 48角 17玉 39角 18玉 27角 同玉  
28歩 26玉 48角 37角 同角 17玉 26角 28玉 37角 39玉 48角 28玉 29歩 17玉  
39角 27玉 16角 37玉 48角 迄 47手

正解者：2名

中9 2010/8 神無太郎作 Messigny協力詰 33手(詰上り位置81)

9	8	7	6	5	4	3	2	1	
									一
								王	二
									三
								王	四
									五
									六
									七
									八
									九

持駒 歩

<第25回WFP作品展 第4番>

13歩 22玉 12歩成 14玉/22王 13と 24玉 同玉/22王 32玉 23と 42玉 同玉/24王  
 34玉 33と 44玉 同玉/42王 52玉 43と 62玉 同玉/44王 54玉 53と 64玉 同玉  
 /62王 72玉 63と 81玉 同玉/64王 74玉 64と 83玉 73と 81玉/83王 82と 迄  
 33手  
 正解者：2名

中10 2010/8 神無太郎作 Messigny協力詰 35手(詰上り位置81)

9	8	7	6	5	4	3	2	1	
									一
									二
									三
									四
									五
									六
								王	七
									八
								王	九

持駒 銀

<第25回WFP作品展 第5番>

28銀 29玉 同王/17玉 26玉 27銀 29玉/26王 18銀 38玉 27銀 47玉 同王/26玉  
 35玉 36銀 44玉 同王/47玉 56玉 45銀 65玉 同王/44玉 53玉 54銀 62玉 同王  
 /65玉 74玉 63銀生 83玉 同王/62玉 71玉 62銀成 81玉 72全 83玉/81王 73全  
 81玉/83王 82全 迄 35手  
 正解者：4名

中11 2010/8 神無太郎作 Messigny協力詰 35手(詰上り位置19)

9	8	7	6	5	4	3	2	1	
						王			一
								王	二
									三
									四
									五
									六
									七
									八
									九

持駒 歩

<第25回WFP作品展 第6番>

13歩 11玉 12歩成 31玉/11王 21と 32玉 同王/11玉 12玉 22と 13玉 同王/32玉  
 33玉 23と 34玉 同王/13玉 14玉 24と 15玉 同王/34玉 35玉 25と 36玉 同王  
 /36玉 37玉 27と 38玉 同王/17玉 18玉 28と 19玉 29と 迄 35手  
 正解者：2名

中12 2010/8 神無太郎作 Messigny協力詰 35手(詰上り位置99)

9	8	7	6	5	4	3	2	1	
									一
				王					二
						王			三
									四
									五
									六
									七
									八
									九

持駒 桂

<第25回WFP作品展 第7番>

44桂 33玉/52王 32桂成 34玉 33圭 44玉 43圭 55玉 同王/52玉 63玉 53圭 55玉  
 /63王 54圭 66玉 同王/63玉 74玉 64圭 66玉/74王 65圭 77玉 同王/74玉 85玉  
 75圭 77玉/85王 76圭 78玉 同玉/85王 96玉 86圭 97玉 87圭 98玉 88圭 99玉  
 89圭 迄 35手  
 正解者：2名

中13 2010/8 神無太郎作 Messigny協力詰 37手(詰上り位置99)

9	8	7	6	5	4	3	2	1	
									一
									二
									三
									四
									五
									六
						王			七
								王	八
									九

持駒 金

<第25回WFP作品展 第8番>

18金 38玉/19王 28金 39玉 29金 48玉 39金 37玉 28金 19玉/37王 18金 29玉  
 28金 19玉/37王 18金 29玉 28金 39玉 同王/37玉 47玉 38金 57玉 同王/39玉  
 49玉 48金 59玉 同王/57玉 67玉 58金 77玉 同王/59玉 69玉 68金 79玉 同王  
 /77玉 87玉 78金 98玉 88金 99玉 89金 迄 37手

正解者：2名

中14 2010/10 たくぼん作 強欲協力詰 19手

9	8	7	6	5	4	3	2	1	
									一
									二
									三
									四
				歩					五
									六
									七
									八
								王	九

持駒 金2銀4

<第27回WFP作品展 第1番>

28銀 同玉 37銀 同玉 46銀 同玉 36金 55玉 46銀 44玉 35銀 33玉 44金 23玉  
 34金 14玉 24金 15玉 26金 迄 19手

正解者：4名



中15 2010/10 神無太郎作 安南協力白玉スタイルメイト 16手

9	8	7	6	5	4	3	2	1	
歩	歩	歩	歩	歩	歩	歩	歩	桂	一
								桂	二
								桂	三
								皇	四
角		飛						皇	五
飛		角						皇	六
							ス	科	七
								王	八
									九

持駒 なし

<第27回WFP作品展 第2番>

b) 27と→28と

- a) 48飛 28歩 同飛 同と 45角 27歩 同角 同と 98飛 28歩 同飛 同と 54角 27歩 同角 同と 迄 16手
- b) 54角 27歩 同角 同と 78飛 28歩 同飛 同と 45角 27歩 同角 同と 98飛 38歩 同飛 同と 迄 16手

正解者：4名

中16 2010/10 神無七郎作 キルケ協力白玉詰 44手

9	8	7	6	5	4	3	2	1	
									一
									二
									三
									四
									五
									六
									七
	皇			金			金		八
						王		王	九

持駒 なし

<第27回WFP作品展 第3番>

- 29金 49玉 48金 59玉 58金 69玉 68金 79玉 78金 89玉 88金/91香 同玉/69金 78金 97玉 87金 98玉 97金 88玉 同杏/69金 78金 同杏/69金 68金 66玉 57金 同玉/69金 68金 同杏/69金 58金 同杏/49金 48金 46玉 37金 同玉/49金 48金 同杏/49金 38金左 同杏/49金 28金 同杏 迄 44手

正解者：3名

中17 2010/6/13 神無七郎作 キルケ受先協力千日手 18手

9	8	7	6	5	4	3	2	1	
									一
									二
									三
									四
									五
						王	王		六
							歩		七
							飛		八
									九

持駒 なし

< Onsite Fairy Mate 第160回出題 >

17玉 27飛 16玉 26飛 15玉 16飛 24玉 13飛成 同玉/28飛 18飛 16歩 同飛 24玉  
26飛 15玉 16飛 同玉/28飛 17歩 まで 18手

正解者：6名

中18 2010/8/16 神無七郎作 キルケ協力自玉スタイルメイト 22手

9	8	7	6	5	4	3	2	1	
									一
		角				香	銀		二
									三
				飛					四
					王		歩		五
									六
							飛		七
									八
									九

持駒 なし

< Onsite Fairy Mate 第162回出題 >

95飛 55香 同角生/91香 35玉 28角 95香 24銀生 26玉 17角 16玉 39角 17香 同  
飛/11香 同玉/28飛 88飛 26玉 15銀 同香 17角 同香成 28飛 同杏 まで 22手

正解者：1名

中19 2010/9/12 神無七郎作 背面協力白玉スタイルメイト 16手

9	8	7	6	5	4	3	2	1	
									一
									二
									三
									四
					王	角			五
									六
					歩		歩		七
									八
									九

持駒 銀2桂4

< Onsite Fairy Mate 第163回出題 >

44角 23玉 22桂 15玉 14桂 27玉 36銀 同玉 35角 54玉 43銀 同玉 42桂 35玉  
34桂 47玉 まで 16手

正解者：4名

中20 2010/10/10 神無太郎作 Messigny協力白玉詰 24手

9	8	7	6	5	4	3	2	1	
						金			一
						王			二
							王		三
						王			四
									五
									六
									七
									八
									九

持駒 なし

< Onsite Fairy Mate 第164回出題 >

13王/32玉 33玉 34金/31金 13玉/33王 24金 12玉 同王/33玉 32玉 31金/24金  
42玉 32金 同金/24金 33金 31玉 32金/33金 12玉/31王 22金 同金/33金 23金  
11玉 12金 31玉/11王 21金 同金 まで 24手

正解者：3名

中21 2010/11/14 神無七郎作 対面協力自玉スタイルメイト 36手

		と	と	と	と	と	と	王	一
		と	と	と	と	と	と		二
		と	と	と	と	と	と	と	三
									四
								王	五
									六
									七
									八
									九

持駒 なし

< Onsite Fairy Mate 第165回出題 >

14と 同玉 24と 同玉 34と 同玉 44と 同玉 54と 同玉 64と 同玉 74と 同玉  
 73と 同玉 72と引 71桂 63と 同玉 62と引 61桂打 53と 同玉 52と引 51桂打  
 43と 同玉 42と引 41桂打 33と 同玉 32と引 31角 23と左 22角 まで 36手

正解者：6名

中22 2010/12/19 神無七郎作 兎入り協力詰 33手

協力詰 33手 (兎：銀兎)

									一
				王					二
				兎					三
				兎					四
				王					五
									六
									七
									八
									九

攻方持駒 なし

受方持駒 なし

< Onsite Fairy Mate 第166回出題 >

43兎 63玉 54兎 73玉 64兎 62玉 73兎 52玉 63兎 43玉 54兎 34玉 45兎 25玉  
 34兎 36玉 45兎 37玉 56王 48玉 84兎 59玉 48兎 68玉 57兎 78玉 47王 69玉  
 78兎 59玉 48兎 49玉 67兎 まで 33手

正解者：5名

中23 2010/5 神無七郎作 協力詰 21手

9	8	7	6	5	4	3	2	1	
									一
									二
									三
				歩	歩		歩		四
									五
							馬	桂	六
				桂		王	王		七
						歩	桂	桂	八
							金		九

持駒 角

< Fairy of the Forest#23-03 >

45角 36飛 同角 同と 47飛 37飛 同飛 同銀生 25飛 26飛 同飛 同銀成 47飛 37角 同飛 同と 45角 36成銀 同角 17玉 26銀 まで 21手

正解者：4名

中24 2010/5 たくぼん作 ばか詰 23手

9	8	7	6	5	4	3	2	1	
									一
									二
									三
									四
									五
								王	六
				科		科	歩	馬	七
				桂	歩		王	歩	八
				桂	と	馬		馬	九

持駒 なし

< Fairy of the Forest#23-04 >

39と 同玉 29金 48玉 39金 59玉 49金 68玉 59金 67玉 68金 56玉 67金 47玉 57金 36玉 28桂 同角生 47金 26玉 37金 17玉 29桂 まで 23手

正解者：4名

中25 2010/5 神無三郎作 協力詰 37手

9	8	7	6	5	4	3	2	1	
					科				一
					科	歩		王	二
					銀	金		歩	三
						銀	歩	桂	四
									五
									六
									七
							歩		八
									九

持駒 桂歩

< Fairy of the Forest#23-05 >

22桂成 同玉 14桂 11玉 12歩 21玉 11歩成 31玉 22桂成 同玉 12と 23玉 13と  
同玉 14歩 12玉 13歩生 22玉 12歩成 23玉 22と 13玉 23と 14玉 24と 15玉 16  
歩 26玉 27歩 35玉 34と 同桂 44銀 24玉 33銀生 14玉 24金 まで 37手

正解者：4名

中26 2010/5 神無三郎作 協力詰 41手

9	8	7	6	5	4	3	2	1	
									一
									二
									三
									四
									五
					金		科		六
	歩	歩	歩	歩	桂	歩			七
							桂		八
				桂	王	銀	角		九

持駒 なし

< Fairy of the Forest#23-06 >

38角 58玉 49角 69玉 58角 78玉 69角 89玉 78角 98玉 89角 87玉 98角 78玉  
89角 69玉 78角 58玉 69角 49玉 58角 38玉 49角 29玉 38角 18玉 29角 27玉  
18角 37玉 36金 38玉 37金 49玉 27角 38飛 同角 58玉 49角 57玉 58飛 まで  
41手

正解者：4名

中27 2010/8 神無七郎作 協力詰 31手(後手:持駒なし)

9	8	7	6	5	4	3	2	1	
									一
									二
									三
									四
									五
							王		六
				金	歩	桂	飛		七
				銀		王			八
				角	香				九

持駒 なし

< Fairy of the Forest#24-07 >

28飛 39玉 38飛 29玉 39飛 18玉 19飛 28玉 18飛 39玉 48角 29玉 19飛 28玉  
 39角 38玉 18飛 39玉 19飛 29角 同飛 38玉 39飛 28玉 29飛 18玉 19飛 28玉  
 17角 38玉 39飛 まで 31手

正解者：4名

中28 2010/9 たくぼん作 対面協力詰 17手(後手:持駒なし)

9	8	7	6	5	4	3	2	1	
					桂	桂	桂	王	一
									二
					桂	桂	桂	桂	三
									四
									五
									六
									七
									八
									九

持駒 歩4

< 第9回詰四会フェアリー作品展第1番 >

12歩 同玉 24歩 22玉 12歩成 32玉 24歩 同桂 44歩 23玉 13と 同玉 25桂 22玉  
 33桂成 11玉 12桂 迄 17手

正解者：3名



中29 2010/9 神無七郎作 強欲協力詰 49手


持駒 桂19

<第9回詰四会フェアリー作品展第2番>

13桂 11玉 23桂 同金 21桂成 同玉 33桂 同金 13桂 22玉 21桂成 同飛 14桂 23玉 35桂 同銀 22桂成 同玉 34桂 同銀 14桂 12玉 24桂 同銀 22桂成 同玉 14桂 23玉 35桂 同銀直 22桂成 同玉 34桂 同金 14桂 31玉 23桂 同飛 43桂 同飛寄 22桂成 同玉 14桂 21玉 33桂 同銀 13桂 31玉 23桂 まで 49手 正解者：2名

中30 2010/1 志賀友哉作 普通詰将棋 19手&14手


持駒 歩

<果報は寝て待て 課題B第2番>

54と左 同杏 同と 同玉 34龍 53玉 33龍 54玉 56香 65玉 63龍 64歩 54龍 66玉 55龍 67玉 68歩 同玉 66龍 迄 19手 (受先) 64歩 54と左 同杏 同玉 56香 65玉 35龍 66玉 55龍 67玉 68歩 同玉 66龍 迄 14手 正解者：5名

課題：受先形式の詰将棋ならN手、通常の詰将棋ならN+3手以上で詰む図を作れ。ただし、両者の詰上りは(持駒を含めて)同一であること

中31 2010/8 たくぼん作 対面協力詰 29手

									一
									二
									三
									四
									五
									六
									七
	馬	香						王	八
		香							九

持駒 歩5

<JIGSAW BOX #05 第1番>

19歩 同玉 89香 28玉 29香 同玉 89歩 38玉 39歩 同玉 89歩 48玉 49歩 同玉 89歩 58玉 59歩 同玉 89歩 68玉 79歩 77玉 78歩 同玉 69金 68飛 同金 79玉 69飛 まで 29手 正解者：3名

中32 2010/8 神無七郎作 最悪詰 20手

	王								一
									二
			香		王		金		三
									四
									五
									六
									七
									八
									九

持駒 飛歩5

<JIGSAW BOX #05 第2番>

99角 88飛 85角 82歩 72玉 73歩 63玉 64歩 52玉 63歩成 同角 53歩 41玉 52歩 成 同角 42歩 31玉 41歩成 同角 22金 迄 20手 正解者：3名

中33 2010/8 たくぼん作 キルケ協力詰 16手 (後手持駒:歩)

9	8	7	6	5	4	3	2	1	
									一
									二
									三
									四
							皇	歩	五
							歩	龍	六
								と	七
							ス	王	八
									九

持駒 なし

<JIGSAW BOX #05 第4番>

41歩 29と 同玉 28金 同玉/49金 38金 同歩生/49金 39金 37玉 48金 46玉 57金  
同龍/49金 47歩 37玉 38金/33歩 まで 16手 正解者：3名

中34 2010/8 神無太郎作 普通詰将棋 33手

9	8	7	6	5	4	3	2	1	
								飛	一
								歩	二
歩								王	三
									四
									五
							香		六
									七
		金				金			八
							歩		九

持駒 歩2

<JIGSAW BOX #05 第5番>

14歩 同玉 12飛成 13金 15歩 同玉 13龍 26玉 24龍 36玉 34龍 46玉 44龍 56玉  
54龍 66玉 65金 76玉 74龍 86玉 75龍 96玉 97歩 同玉 77龍 96玉 87金 85玉  
86金 94玉 74龍 84歩 85金 まで 33手 正解者：3名

中35 2010/8 雲海作 協力自玉詰 24手

										一
										二
										三
										四
										五
				歩		金	歩	皇		六
				歩		歩	王			七
					王			歩		八
				龍						九

持駒 なし

<JIGSAW BOX #05 第6番>

29龍 28飛 同龍 同玉 38飛 19玉 39飛 29飛 同飛 同玉 99飛 89飛 同飛 79角 69飛  
59銀 同飛 49角 38銀 28玉 29銀 27玉 38銀 同角成 まで 24手 正解者：3名

中36 2010/1 志賀友哉作 詰将棋・協力詰 33手

										一
金										二
金	歩	金	銀	銀			龍	歩		三
金		歩	歩	歩	歩	歩	歩	歩		四
歩	桂	科					王			五
香			桂	皇						六
香	皇	皇		王		歩	歩	と		七
香		桂		歩		入	入	入		八
飛	銀									九

持駒 なし

<フェアリー版「迷宮の果てに」記録更新！！>

25と 44玉 35と 54玉 45と 64玉 55と 75玉 64角 84玉 83金 同玉 93歩成 84玉  
83と 同玉 93香成 84玉 83杏 同玉 93香成 84玉 83杏 同玉 93香成 84玉 83杏 同  
玉 93香成 84玉 83杏 同玉 93飛成 まで 33手

課題：普通の詰将棋と協力詰の両方のルールで同一の解が正解となる図を示せ。ただし、すべての攻方の着手に正解以外の紛れがあること。

中37 2010/3 たくぼん作 詰将棋・協力詰 35手

									と	一
				と	と	歩	歩	と		二
					歩			と		三
		王			桂	歩	歩	歩		四
	金				歩	歩		香		五
角	歩		歩		桂			香		六
銀	銀		歩	歩		銀		香		七
	王		桂					香		八
	歩	歩	歩					龍		九

持駒 金

<フェアリー版「迷宮の果てに」後日談>

98金 77玉 78銀 同桂成 87金 66玉 76金 55玉 65金 44玉 54金 33玉 23と 同玉 13歩成 33玉 23と 同玉 13香成 33玉 23杏 同玉 13香成 33玉 23杏 同玉 13香成 33玉 23杏 同玉 13香成 33玉 23杏 同玉 13龍 まで 35手

課題：普通の詰将棋と協力詰の両方のルールで同一の解が正解となる図を示せ。ただし、すべての攻方の着手に正解以外の紛れがあること。

中38 2010/5 たくぼん作 普通詰将棋 1手&31手

									歩	一
									皇	二
						歩	皇	科		三
								王		四
飛							歩			五
										六
							桂	桂		七
										八
			角						香	九

持駒 なし

<1手詰?コンクール 課題A第2番>

1) 94飛 迄 1手 2) 94飛 84歩 同飛 74歩 同飛 64歩 同飛 54歩 同飛 44歩 同飛 34歩 同飛 24歩 同香 58歩 同角 47歩 同角 36歩 同角 25歩 同桂 18歩 同香 17歩 同香 16歩 同香 15歩 同香 まで 31手 正解者：3名

課題：(多重)間接両王手に対する合駒を無駄合に含めると1手で詰み、無駄合概念のないルールで解くとなるべく手数が長くなる図を作れ

中39 2010/11 小林看空作 ばか詰 49手

	9	8	7	6	5	4	3	2	1	
銀	金						銀	銀	馬	一
王	香							飛	金	二
	香								科	三
							馬			四
				王				科		五
	香	馬		馬				科		六
	香						飛			七
										八
桂									馬	九

持駒 歩18

< ギネスに挑戦！持駒最多のばか詰No.7 >

93歩 同玉 94歩 同玉 95歩 同玉 96歩 同玉 97歩 同玉 98歩 88玉 89歩 78玉  
 79歩 68玉 69歩 58玉 59歩 48玉 49歩 37玉 38歩 27玉 28歩 16玉 17歩 15玉  
 16歩 14玉 13金 同玉 12銀成 14玉 15歩 同玉 16歩 同玉 17歩 同玉 18歩 28玉  
 29歩 27玉 28歩 36玉 37歩 35玉 27桂 まで 49手 正解者：4名