

Fairy TopIX 2017 候補作一覧

❖フェアリー作品・長編部門(50手～) 候補作一覧

長1～長6	WFP作品展	P2～P6
長7～長10	Fairy of the Forest	P7～P10
長11～長16	その他	P11～P15
長17～長18	Fairy of the Forest	P16～P17

候補作は全18作。2017年にネット上に掲載された作品となります。目次の通り掲載年月日順ではなく、発表場所別に分類しております。

(追記) 長17、18が候補作漏れしておりましたので追記しました。

長1 2017/2 青木裕一作

安南詰 57手

9 8 7 6 5 4 3 2 1

									一
									二
							馬	皇	三
							科	王	四
									五
包									六
			飛						七
								桂	八
								桂	九

持駒 桂香歩

※包:Pao (象棋の包)

<第89回WFP作品展 89-5>

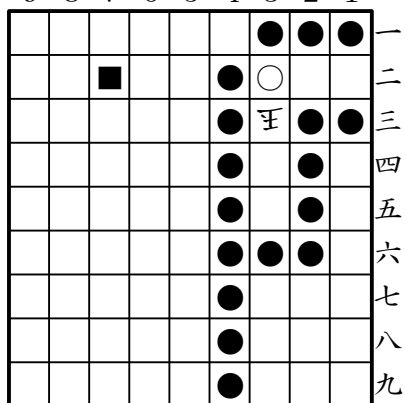
16香 同玉 26桂打 86歩 27飛 15玉 16歩 14玉 97飛 16玉 86包 76歩 27飛 15玉
 16歩 14玉 87飛 16玉 76包 66歩 27飛 15玉 16歩 14玉 77飛 16玉 66包 56歩
 27飛 15玉 16歩 14玉 67飛 16玉 56包 46歩 27飛 15玉 16歩 14玉 57飛 16玉
 46包 36角 27飛 15玉 16歩 14玉 47飛 16玉 36包 15玉 27角 25玉 16角 同香
 27飛 まで 57手 正解者：3名

長2 2017/3 青木裕一作

『メビウスの帯』

縦シリンダー 盤協力詰 109手

9 8 7 6 5 4 3 2 1



攻方持駒 飛

受方持駒 香

※■: Imitator

●: 石 (着手不可、不透過)

○: 穴 (着手不可、透過可) <第90回WFP作品展 90-5>

35飛 34香 同飛[171] 22玉[I69] 33飛成[I68] 同玉[I79]

35香 34飛 同香[178] 22玉[I67] 33香成[I66] 同玉[I77]

35飛 34香 同飛[176] 22玉[I65] 33飛成[I64] 同玉[I75]

35香 34飛 同香[174] 22玉[I63] 33香成[I62] 同玉[I73]

35飛 34香 同飛[172] 22玉[I61] 33飛成[I69] 同玉[I71]

35香 34飛 同香[179] 22玉[I68] 33香成[I67] 同玉[I78]

35飛 34香 同飛[177] 22玉[I66] 33飛成[I65] 同玉[I76]

35香 34飛 同香[175] 22玉[I64] 33香成[I63] 同玉[I74]

35飛 34香 同飛[173] 22玉[I62] 33飛成[I61] 同玉[I72]

35香 34飛 同香[171] 22玉[I69] 33香成[I68] 同玉[I79]

35飛 34香 同飛[178] 22玉[I67] 33飛成[I66] 同玉[I77]

35香 34飛 同香[176] 22玉[I65] 33香成[I64] 同玉[I75]

35飛 34香 同飛[174] 22玉[I63] 33飛成[I62] 同玉[I73]

35香 34飛 同香[172] 22玉[I61] 33香成[I69] 同玉[I71]

35飛 34香 同飛[179] 22玉[I68] 33飛成[I67] 同玉[I78]

35香 34飛 同香[177] 22玉[I66] 33香成[I65] 同玉[I76]

35飛 34香 同飛[175] 22玉[I64] 33飛成[I63] 同玉[I74]

35香 34飛 同香[173] 22玉[I62] 33香成[I61] 12玉[I51]

22飛 まで 109手 正解者：6名

長3 2017/5 変寝夢作

レトロ協力詰 -86+1手

9 8 7 6 5 4 3 2 1

								●	一
	●	●	●	●	●	●	●		二
	●	●						●	三
	●		●	●	●			●	四
	●	●		●	●			●	五
	●	●	●		●			●	六
	●	●	●		●			●	七
	●	●	●		●			●	八
				●	●	と		王	九

攻方持駒 なし

受方持駒 金

※●:石 (着手不可、不透過) <第92回WFP作品展 92-10>

29玉 38と 39玉 37と 38玉 36と 37玉 35と 36玉 34と 35玉 33と 34玉 43と 33玉
 53と 43玉 63と 53玉 74と 63玉 65と 74玉 56と 65玉 57と 56玉 58と 57玉 69と
 58玉 79と 69玉 89と 79玉 99と 89玉 98と 99玉 97と 98玉 96と 97玉 95と 96玉
 94と 95玉 93と 94玉 92と 93玉 91と 92玉 81と 91玉 71と 81玉 61と 71玉 51と
 61玉 41と 51玉 31と 41玉 21と 31玉 12と 21玉 13と 12玉 14と 13玉 15と 14玉
 16と 15玉 17と 16玉 18と 17玉 29と 18玉 39と 19玉(+18金) 18金持/29金まで
 -86+1手 正解者: 9名

長4 2017/7 変寝夢作

協力自玉スタイルメイト 90手

9 8 7 6 5 4 3 2 1

									一
	と	と	と	と	と	と	と	と	二
	と	と	と	と	と	と	と	と	三
	と	と	と	と	と	と	と	と	四
	と	と	と	と	と	と	と	と	五
	将	●	●	●	●	●	●		六
将									七
●	●		と	と	と	と	と	と	八
		将	と	と	と	と	と		九

攻方持駒 なし

受方持駒 なし

※偶:不動王、79龍は 中立駒

●:石 (着手不可、不透過)

<第93回WFP作品展 93-11>

77n龍 68n龍 67n龍 69n龍 67n龍 58n龍

57n龍 59n龍 57n龍 48n龍 47n龍 49n龍 47n龍 38n龍 37n龍 39n龍 37n龍
 28n龍 27n龍 29n龍 27n龍 18n龍 17n龍 15n龍 17n龍 14n龍 17n龍 13n龍
 17n龍 12n龍 17n龍 11n龍 91n龍 82n龍 92n龍 72n龍 92n龍 62n龍 92n龍
 52n龍 92n龍 42n龍 92n龍 32n龍 92n龍 22n龍 92n龍 83n龍 93n龍 73n龍
 93n龍 63n龍 93n龍 53n龍 93n龍 43n龍 93n龍 33n龍 93n龍 23n龍 93n龍
 84n龍 94n龍 74n龍 94n龍 64n龍 94n龍 54n龍 94n龍 44n龍 94n龍 34n龍
 94n龍 24n龍 94n龍 85n龍 95n龍 75n龍 95n龍 65n龍 95n龍 55n龍 95n龍
 45n龍 95n龍 35n龍 95n龍 25n龍 95n龍 同銀 まで 90手 正解者:9名

長5 2017/9 一乗谷醉象作

「時は金なり2」

成禁非王手可天使詰 10697手

9 8 7 6 5 4 3 2 1

金		銀		王		銀		一
	歩		歩		歩	歩	歩	二
歩								三
香			桂	桂				四
香	桂							五
桂	香							六
香		歩		歩				七
歩	歩	歩	歩		歩	歩	歩	八
歩		歩		歩				九

攻方持駒 歩2

受方持駒 なし

<第95回WFP作品展 95-14>

解はWFP113号をご覧ください。 正解者：2名（実質1名）

長6 2017/6 一乗谷醉象作（2017/10月再出題）

「輪廻の歩」

成禁非王手可天使詰 46715手

9 8 7 6 5 4 3 2 1

角		金	銀	王		銀		歩	一
	角	香			香		歩		二
桂		桂	王	桂					三
歩		香	歩	歩					四
	歩	香			桂				五
					歩				六
		歩				歩			七
歩	歩	歩	歩	歩	歩	歩	歩		八
歩		歩	歩	歩	歩	歩			九

持駒 歩

<第92回WFP作品展 92-13 修正図>

作意手順はWFP114号をご覧ください 正解者：2名（元図での正解者1名、修正図は実質正解者なし）

長7 2017/2 神無七郎作 協力詰 95手

後手の持駒：なし

9 8 7 6 5 4 3 2 1

									一
									二
									三
									四
歩									五
歩		香	玉	歩	歩				六
	歩				香	金			七
銀	歩		歩	歩		歩			八
	香			玉	駒	歩			九

持駒 角2

<Fairy of the Forest#50 50-02 >

48角 同玉 57角 59玉 68角 48玉 57角 59玉 48角 68玉 69歩 79玉 57角 68
 角 同角 78玉 67角 69玉 58角 78玉 67角 69玉 78角 58玉 67角 48玉 57角
 59玉 48角 69玉78角 同玉 79歩 同玉 57角 68角 同角 同玉 86角 77角 同
 角 79玉 88角 68玉 77角 79玉 97角 88歩 同角右 68玉 79角 59玉 68角 48
 玉 57角 59玉 48角 68玉 86角 79玉 97角 同歩成 57角 68角 同角 同玉 86
 角 77角 同角 79玉 88角 同と 57角 68角 同角 78玉 79歩 同と 67角 69玉
 78角 58玉 67角 48玉 57角 59玉 48角 69玉 58角 68玉 69歩 同と 57角 78
 玉 67角 まで 95手 正解者：2名

長8 2017/2 神無七郎作 協力詰 50手

受方持駒：歩3

9 8 7 6 5 4 3 2 1

									一
									二
									三
									四
							銀		五
						金	桂	歩	六
					歩	香	王		七
				歩					八
			金	桂		銀	角		九

持駒 なし

< Fairy of the Forest#50 50-03 >

17歩 38角 18玉 27角 19玉 28銀 29玉 18角 38玉 39銀 49玉 27
 角 38歩 同銀 48玉 49銀 39玉 48銀 29玉 18角 38玉 39銀 49玉
 27角 38歩 同銀 48玉 49銀 39玉 48銀 29玉 18角 38玉 39銀 49
 玉 38銀 48玉 49銀 同玉 27角 38銀 同角 同玉 39歩 28玉 29歩
 18玉 19銀 27玉 28歩 まで 50手 正解者：2名

長9 2017/4 神無七郎作 協力詰 53手

										一
							歩	料	歩	二
							皇	と		三
							香	香	と	四
								香		五
							玉	香	王	六
								歩	銀	七
										八
										九

持駒 歩3

< Fairy of the Forest#51 51-02 >

15と 同玉 16歩 14玉 13と 同玉 23香成14玉 13杏 同玉 23香成 14玉 13杏
 同玉 23香成 14玉 13杏 24玉 14杏 同玉 15歩 13玉 14歩 23玉 13歩成 24玉
 23と 14玉 24と 15玉 25と 16玉 26と 同銀生 17歩 15玉 16歩 14玉 15歩
 13玉 14歩 23玉 13歩成 24玉 23と 14玉 24と 15玉 25と 16玉 17歩 同銀
 成 26と まで 53手 正解者3名

長10 2017/7 神無七郎作 協力詰 67手(受方持駒なし)

										一
								歩		二
								桂		三
						香	香	歩		四
					歩			王		五
					香		桂			六
				歩				皇		七
				歩	歩	桂	歩	桂		八
								銀		九

持駒 飛歩5

< Fairy of the Forest#52 52-04 >

16飛 25玉 15飛 36玉 37歩 同玉 17飛 36玉 37飛 25玉 35飛 16玉 17香 同玉 37飛 27香 同飛 16玉 17飛 25玉 15飛 36玉 37香 同玉 17飛 27香 同飛 36玉 37歩 35玉 36歩 24玉 25香 15玉 17飛 16香 同飛 25玉 15飛 36玉 37歩 同玉 17飛 27香 同飛 36玉 37飛 25玉 35飛 16玉 17香 同玉 37飛 27香 同飛 16玉 17飛 25玉 15飛 24玉 25香 35玉 36歩 同玉 37歩 35玉 36香 まで 67手 正解者：3名

長11 2017/1 たくぼん作 強欲協力詰 77手

								歩	と	一
							銀	歩	と	二
王		角				歩	香	と		三
入					飛					四
歩	歩	手				全		玉		五
	入		龍			入	玉	玉		六
		歩	全		歩	歩	香	歩		七
	歩		香		桂		入	圭		八
銀		入	香	玉	圭	圭				九

持駒 なし

<強欲な世界PART9 ① >

94飛 同玉 95角成 同玉 86龍 同圭 96歩 85玉 76全 96玉 86全 同玉 78桂 77玉 88銀 78玉 79銀 69玉 78銀 68玉 69歩 同金 同銀 同玉 59金 同玉 49圭 同玉 38角 同玉 28圭 47玉 37圭 同玉 36全 27玉 26全 17玉 16全 同玉 26金 同金 15金 同玉 16歩 同金 14と 同玉 15歩 同金 13と 同玉 14歩 同金 12と 同玉 21銀生 23玉 32銀生 22玉 23歩 33玉 34歩 同玉 43銀生 23玉 24歩 同玉 36桂 23玉 24歩 同金 32銀生 同玉 24桂 31玉 32金 まで 77手

正解者：4名

長12 2017/1 たくぼん作 強欲協力詰 83手

	9	8	7	6	5	4	3	2	1	
馬			王							一
	香									二
	歩									三
香		入				歩	歩	と		四
と	桂		入			銀	歩	歩		五
	香	入				馬	入	歩		六
	歩	飛	歩	桂		馬	入	馬		七
		金	金	金	杏		飛	と		八
角			馬		桂	と	と	銀		九

持駒 なし

<強欲な世界PART9 ②>

81香成 同玉 91香成 同玉 82角 同玉 73桂成 同玉 65桂 同と 76飛 同と 83香成 同玉 94と 同玉 95歩 同玉 77角 同と 96歩 同玉 97歩 同玉 88金 同玉 78金 同玉 68金 87玉 77金 同玉 78歩 67玉 58杏 78玉 59杏 28全 69杏 同玉 58銀 同玉 48と 同玉 38と 同玉 28と 同と 27銀 同玉 28銀 16玉 15と 同玉 26銀 24玉 25銀 同玉 37桂 同金 26歩 34玉 35歩 同玉 27桂 26玉 37銀 27玉 28金 16玉 17歩 25玉 26歩 35玉 36銀 26玉 27銀 15玉 16歩 25玉 26銀 16玉 17金 まで 83手

正解者：4名

長13 2017/7 神無太郎作

左下無限盤協力詰 113手

9 8 7 6 5 4 3 2 1

						○			一
						○	王		二
						○	○	○	三
								卒	四
									五
									六
									七
									八
									九

攻方持駒夜

受方持駒なし

※盤上のx筋y段の駒を(x, y)と表すとき、(m, n)、(n, m)は駒打不可 ただし、 $4 \leq m \leq 64019$ 、 $1 \leq n \leq m$

<九路盤は狭すぎる。まして夜を使うとなおさらだ。第4番 >

作意はWFP111号P44をご覧ください

長14 2017/7 神無太郎作

左下無限盤協力詰 319手

9 8 7 6 5 4 3 2 1

						○			一
						○		王	二
						○	○	卒	三
									四
									五
									六
									七
									八
									九

攻方持駒なし

受方持駒なし

初期配置: (398184,398184)夜

<九路盤は狭すぎる。まして夜を使うとなおさらだ。第5番>

作意はWFP111号P45~46をご覧ください

長15 2017/7 神無太郎作

1兆×1兆盤天使自玉スタイルメイト 958手

							○			一
							○	王		二
							○	○	○	三
										四
									香	五
										六
										七
										八
										九

攻方持駒夜
受方持駒なし

<九路盤は狭すぎる。まして夜を使うとなおさらだ。第6番>

作意はWFP111号P47～51をご覧ください

長16 2017/9 たくぼん作 強欲協力詰 52手(受先)

											9 8 7 6 5 4 3 2 1
			と	王			駒				一
	兵					と		馬			二
	歩					歩	香	と			三
			科	と		香		と			四
											五
			卒			香	歩				六
	と		角			兵		銀			七
	手	香				香	と				八
	香		と			と					九

持駒 なし

<はじめに>

71玉 82歩成 同玉 83歩 同玉 74と 同玉 86桂 同杏 85角 同玉 86と 同玉 88香 同金 78桂 同金 87香 同玉 78と 同玉 68金 同玉 58と 同玉 48と 同玉 38金 57玉 47金 同玉 38銀 36玉 37歩 同全 同銀 同玉 26銀 同玉 25と 同玉 24と 同玉 33馬 同玉 32金 同銀 同と 同玉 41銀 同玉 42歩成 まで 52手

長17 2017/10 青木裕一作 協力詰 65手

										一
										二
										三
			銀							四
		と	馬	金	又	と				五
			卒	王	進					六
			手	馬	馬					七
			角	桂	と					八
				桂	玉					九

攻方持駒 金14銀16桂
 受方持駒 なし

<Fairy of the Forest #53-02>

47と 同全 57銀 同杏 66金 同馬 55金 同と 45銀 同飛 46金 同と 55金 同飛
 45銀 同と 46金 同全 47銀 同杏 57銀 同圭 67銀 同馬 66金 同銀 65銀 同飛
 55金 同と 45銀 同全 46金 同杏 47銀 同圭 57銀 同銀生 66金 同飛 65銀
 同と 55金 同全 45銀 同杏 46金 同銀生 57銀 同馬 67銀 同飛生 66金 同馬
 57銀 同飛生 67銀 同馬 66金 同全 55金 同銀 46金 同圭 48桂 まで 65手 正
 解者：3名

長18 2017/10 神無七郎作 協力詰 69手

										一
										二
		飛	角	金	金	金	角	飛		三
		桂	麩	歩	歩	香		銀		四
		麩			と		桂	王		五
			歩							六
							歩	歩		七
		歩	桂	又	又		歩			八
		銀		手	又	歩		王		九

持駒 香2歩2

< Fairy of the Forest #53-03 >

16歩 同玉 18香 同金 17歩 15玉 16歩 24玉 35と 同玉 38香 37香 同香 36香
 同香 同玉 38香 37香 同香 同玉 38歩 36玉 37歩35玉 36歩 同玉 39香 38と
 同香 37香 同香 同玉 39香 同と 38歩 36玉 37歩 45玉 49香 48と 同香 47香
 同香 46香 同香 55玉 58香 同圭 57香 56香 同香 46玉 49香 48圭 同香 47香
 同香 同玉 49香 48香 同香 37玉 38歩 27玉 19桂 26玉 27歩 36玉 37香 まで
 69手 正解者：3名